

KOSTRZEWA®
Specjaliści w ogrzewaniu

rok założenia firmy 1978



Warmet 200 Ceramik

Uniwersalne urządzenie centralnego ogrzewania

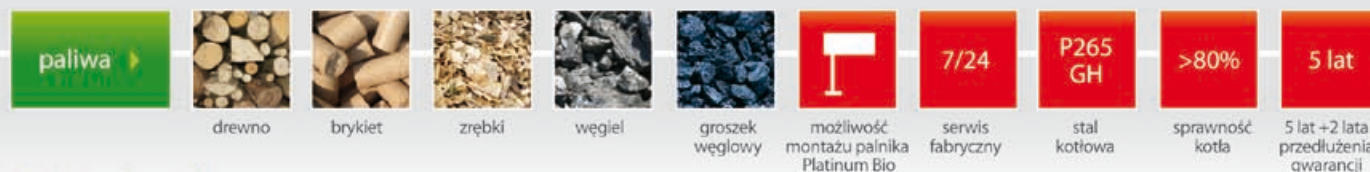
spalające każdy rodzaj paliwa
(drewno, zrębki, słomę, węgiel, koks, miał itp.)
w systemie dolnego lub górnego spalania.



Kotły Warmet 200 Ceramik spełniają wymagania normy PN - EN 303-5:2002

modele [kW]

18 25 32



Opis kotła

Warmet 200 Ceramik to linia wielopaliwowych kotłów na paliwo stałe z załadunkiem ręcznym. Cechą charakterystyczną jest dolne bądź górne spalanie w zależności od spalanego paliwa. Występują w wariantach o mocy nominalnej 18; 25,5 oraz 32 kW.

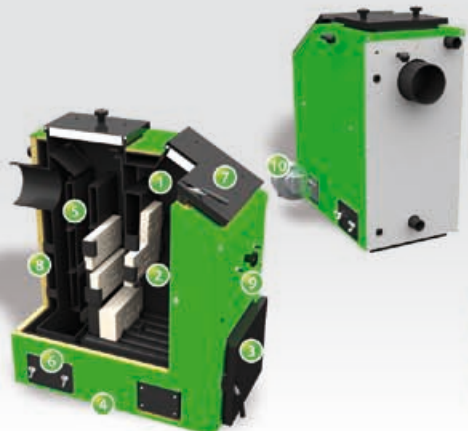
Wymiennik kotła wykonany ze stali wysokiej jakości dostarczany od sprawdzonych polskich producentów stali posiadających certyfikaty jakości. Wymiennik został specjalnie skonstruowany, aby spalał ww. paliwa. Odpowiednio wyprofilowane kanały spalinowe tworzą trzy obiegi, podwyższając efekt odbioru energii.

Wymiennik kotła składa się z trzech części: komora załadunkowa, komora ceramiczna z wewnętrznym rozdziałem powietrza na pierwotne i wtórne oraz trzecia część wymiennikowa. Druga i trzecia komora kotła decyduje o wysokiej sprawności. W komorze ceramicznej w temperaturze powyżej 900°C i przy udziale powietrza pierwotnego i wtórnego zostają dopalone gazy, które oddają ciepło w trzeciej części wymiennika. Druga część wymiennika jest podzielona na dwie części za pomocą dźwigni górno-dolnego spalania. Oznacza to, że w kotle można spalać dwusystemowo, tzn. systemem dolnego spalania (drewno, miał, groszek węglowy) i systemem górnego spalania (paliwo niskiej kaloryczności). Przy konstruowaniu wymiennika firma kierowała się definicją 3T (time, turbulator, temperature).

Komora spalania jest ukształtowana w taki sposób, że w procesie spalania uczestniczy tylko część załadowanego paliwa. Kotły mają stabilną moc, regulowaną poprzez zastosowanie elektronicznego układu sterującego podawanym powietrzem.

Spalanie opału :

- 1) najpierw następuje tzw. odgazowanie paliwa – przy ograniczonym dopływie powietrza wydzielają się lotne składniki,
- 2) następnie gazy te ulegają spalaniu w komorze ceramicznej (druga część wymiennika przy udziale wysokiej temperatury oraz powietrza wtórnego),
- 3) odbiór energii cieplnej w trzeciej części wymiennika i przekazanie do instalacji grzewczej.



Sterownik **Luxus 4** reguluje pracę trzech pomp oraz współpracuje z regulatorem pokojowym, zapewniając komfortową obsługę kotła. Metoda regulacji Fuzzy Logic oraz 3xPID

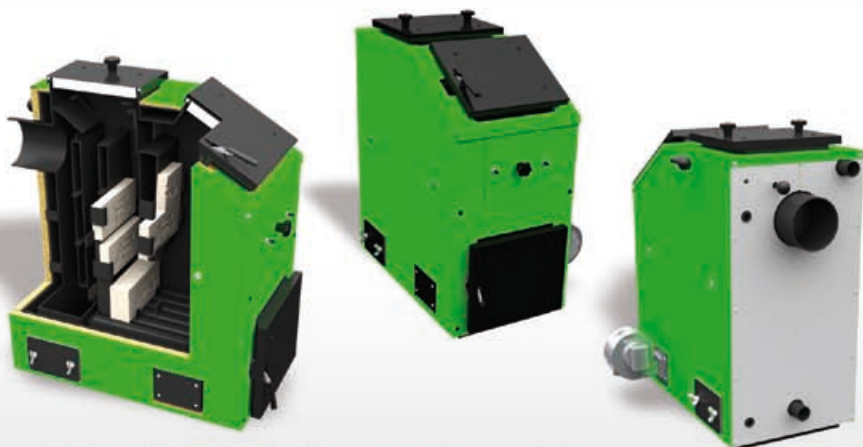
- 1 pojemna komora załadunkowa wydłużająca czas spalania jednego załadunku paliwa od 6 do 36 godz.
- 2 komora ceramiczna podnosi temperaturę podczas procesu dopalania do temperatury powyżej 900°C i przy udziale powietrza wtórnego dopala niespalone gazy, podwyższając sprawność urządzenia
- 3 duży popielnik wygodny w użyciu
- 4 podwójnie izolowane dno zmniejsza straty ciepła
- 5 specjalnie skonstruowany wymiennik stalowy kotła

- 6 wyczystka wymiennika
 - 7 duży i wygodny otwór załadunkowy umieszczony pod skosem, ułatwiający załadunek paliwa
 - 8 bardzo dobra izolacja cieplna urządzenia
 - 9 otwór na palnik - możliwość montażu palnika Platinum Bio
 - 10 wentylator nadmuchowy
- ruszta wodne - ruchome ruszta - opcja
- racjonalna obsługa
W zależności od zastosowanego paliwa i wielkości ogrzewanych pomieszczeń, kotły Warmet 200 Ceramik wymagają uzupełnienia opału od 6 do 36 godzin.



Warmet 200 Ceramik

- dostawa do domu lub na teren budowy
- serwis gwarancyjny i pogwarancyjny
- gwarancja 5 lat z możliwością przedłużenia na 2 lata
- sieć autoryzowanych serwisantów w całej Polsce
- sieć dystrybucji urządzeń i części zamiennych w całej Polsce



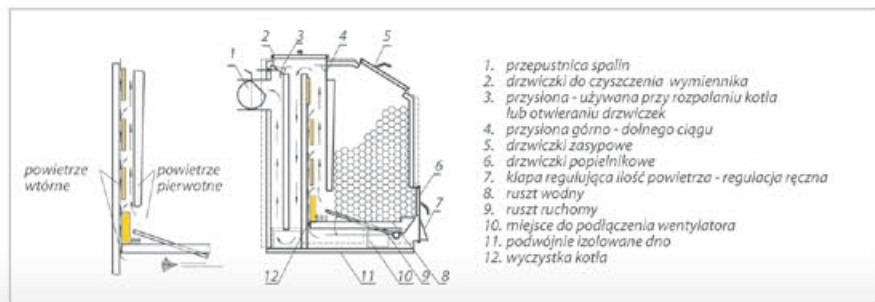
wielopaliwowe kotły na paliwo stałe z załadunkiem ręcznym.

Cechą charakterystyczną jest dolne bądź górne spalanie w zależności od spalanego paliwa

automatyka Luxus 4

Sterownik całego systemu ogrzewania wraz z ogrzewaniem podłogowym i ciepłą wodą użytkową.

- **Regulator kotła.** Steruje pracą dmuchawy pompą centralnego ogrzewania, pompą ogrzewania podłogowego i ciepłej wody użytkowej, tak aby osiągnąć jak najmniejsze zużycie paliwa, zapewnić komfort użytkownika oraz wydłużyć żywotność kotła
- **Sterowanie pracą pompy c.o.** Sterownik posiada możliwość dołączenia regulatora pokojowego, co zapewnia pracę pomp c.o. tylko wtedy, gdy jest ona konieczna, a więc zmniejsza się zużycie prądu elektrycznego oraz energii cieplnej
- **Sterowanie trzecią pompą.** Sterownik umożliwia sterowanie trzecią, dodatkową pompą (ogrzewanie podłogowe lub dodatkowe pomieszczenie z regulatorem pokojowym).
- **Regulacja mocy dmuchawy.** Ze względu na wiele uwarunkowań, nie można jednoznacznie określić mocy dmuchawy potrzebnej do danego typu kotła Warmet 200 Ceramik. Moc ta uzależniona jest od takich czynników jak: instalacja kominowa, rodzaj i wilgotność paliwa.
- **Soft Start (miękki start).** Funkcja zapewnia wydłużenie żywotności silnika dmuchawy. Jej działanie polega na stopniowym załączeniu mocy dmuchawy.
- **Priorytet ciepłej wody PCW.** Bardzo luksusowa funkcja, która zapewnia utrzymanie możliwie stałej temperatury ciepłej wody użytkowej.
- **Przegrzanie kotła.** W momencie gdy temperatura wody przekroczy 89°C, sterownik przechodzi w tryb alarmowy i w celu jak najszybszego zmniejszenia niebezpiecznej temperatury, załącza wszystkie pompy.
- **Bezpieczna praca dmuchawy,** zapewnia płynną regulację mocy, oraz szeregowo z nią połączony przełącznik zwiększający niezawodność obwodu sterującego dmuchawą.
- **Modulacja mocy dmuchawy** umożliwia dostosowanie mocy dmuchawy do warunków paleniska tak, aby osiągnąć ekonomiczną, ekologiczną pracę.
- **ZTK** – niezależne zabezpieczenie temperaturowe kotła zwiększające bezpieczeństwo w standardzie.
- **Stany alarmowe.** „Przegrzanie kotła” w momencie, gdy temperatura wody w kotle przekroczy temperaturę alarmową, sterownik przechodzi w tryb alarmowy i w celu jak najszybszego zmniejszenia niebezpiecznej temperatury kotła załącza wszystkie pompy.
- **Testownia wyjść** – funkcja umożliwia sprawdzenie poprawności połączeń elektrycznych i sprawności urządzeń wykonawczych przed uruchomieniem kotła.
- **Testownia wejść** – funkcja umożliwia sprawdzenie poprawności połączeń czujników i regulatora pokojowego.
- **Przedmuchi** – cykliczna praca dmuchawy po osiągnięciu temperatury pracy kotła.
- **Rozpalanie** – efektywne rozpalanie dzięki wielu nastawom tj: moc dmuchawy, czas rozpalania, próg temperatury rozpalania.
- **Wygaszenie** – bezproblemowe i szybkie wychwycenie momentu braku paliwa zmniejsza straty energii.
- **Sterowanie 3 pompami.**



Szczegółowe dane techniczne urządzenia dostępne u producenta lub dystrybutora
 Producent zastrzega zmiany konstrukcyjne kotła polepszających działanie urządzenia.
 Dobór mocy urządzenia dokonany został dla 4 strefy klimatycznej Polski (maks. temp. 24°C).

TYP	W200 18	W200 25	W200 32
powierzchnia budynku [m ²]	140 - 250	190 - 340	150 - 400
waga [kg]	300	310	350
głębokość [mm]	950	970	1010
szerokość [mm] (z wentylatorami)	450 (635)	450 (635)	550 (735)
wysokość [mm]	990	1120	1120
pojemność komory załadunkowej [L]	47	58	87
wymiary otworu załadunkowego [mm]	290 x 280	290 x 280	290 x 280

Dystrybutor:

